

Gérald Frigon (116)

Récemment, nous avons eu le plaisir de recevoir de la parenté perdue de vue depuis longtemps. Un instant précieux, un des privilèges inattendus que la vie nous octroie. Avec le recul et la maturité, certains souvenirs se sont recadrés et leurs significations s'en sont trouvées modifiées. L'amitié de jeunesse en fut toute revigorée. Mais la mémoire doit faire une pause face à l'ambiguïté ressentie.

D'une part, les expériences de vie entraînent une évolution de la pensée et des façons d'agir. Il est rassurant de constater que l'intelligence humaine sait tirer partie des nouvelles situations pour aller

au-delà de son propre vécu. Et l'élévation des individus mène à l'essor de l'humanité.

D'autre part, certains gestes nous rappellent qui nous étions jadis et qui nous demeurons toujours. Une part de nous-même est immuable et l'on reconnaît, dans tel ou tel geste, l'enfant en nous ou le parent dont il a pris l'exemple.

De la même façon, dans nos réunions annuelles, avons-nous beaucoup de plaisir à revoir un cousin éloigné ou à rencontrer un membre dont la réputation avait piqué notre curiosité.

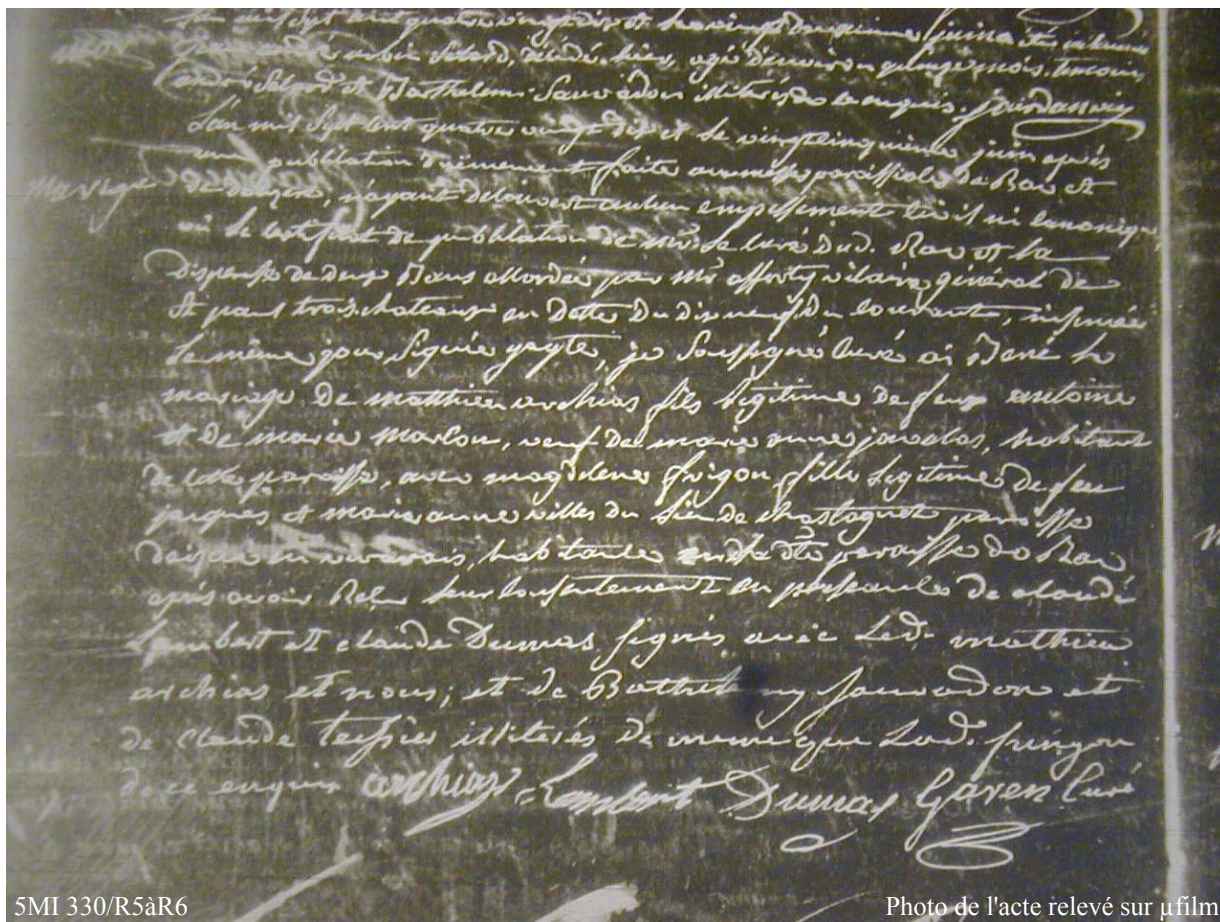
Rendez-vous à Amos les 2 et 3 septembre 2006!

### DES FRIGON EN FRANCE

Donzère, 1790

Lucie Frigon Caron (#56)

La série de découvertes de Frigon en France se poursuit avec le mariage d'une autre femme Frigon. Il s'agit de Magdelene, fille légitime de feu Jacques Frigon et de Marie Anne Viller qui, le 25 juin 1790, épousait Matthieu Archias tel qu'en fait foi le document suivant:



5MI 330/R5àR6

Photo de l'acte relevé sur microfilm

(Suite page 52)

(Suite de la page 51)

La transcription de l'acte de mariage comporte des lacunes que vous saurez peut-être combler. Voici ce que le bénévole de l'Entraide généalogique en France et moi-même avons déchiffré. →

Donzère, porte de Provence, est située en Drôme provençale, entre Massif Central et Alpes, à mi-chemin entre Lyon et Marseille sur la rive gauche du Rhône. On trouve cette information sur le site <http://www.donzere.fr>.

Nous en sommes au 4e mariage Frigon en France. De ceux que nous connaissons maintenant, 3 ont été contractés par des femmes Frigon, quelque part en Provence. Mais où sont donc les pères, les frères, les cousins?

|    |  |
|----|--|
| 1  | L'an mil sept cent quatre vingt dix et le vingt cinquième juin après |
| 2  | une publication dûment faite aux messes paroissiales de Rac et       |
| 3  | de Donzère, n'ayant découvert aucun empchement civil ni canonique    |
| 4  | vu le certificat de publication de Mr le curé dud. Rac et la         |
| 5  | dispense de deux bans accordée par Mr (?) vicaire général de         |
| 6  | St paul trois chateaux en datte du dix neuf du courant, insinuée     |
| 7  | le même jour, signée ycyte , je soussigné curé ai beni le            |
| 8  | mariage de matthieu archias fils legitime de feu antoine             |
| 9  | et de marie marlou, veuf de marie anne javelas, habitant             |
| 10 | de cette paroisse, avec magdelene frigon fille legitime de feu       |
| 11 | jacques et marie anne viller du lieu de chastagnet paroisse          |
| 12 | d'Aizac en vivarais, habitante en la dte paroisse de Rac             |
| 13 | après avoir reçu leur consentement en presence de claude             |
| 14 | lambert et claude Dumas signés avec led. mathieu                     |
| 15 | archias et nous; et de Barthelemy ___ et                             |
| 16 | de claude teissier illettrés de même que lad. frignon                |
| 17 | de ce enquis   |
|    | Archias Lambert Dumas (?) Curé                                       |

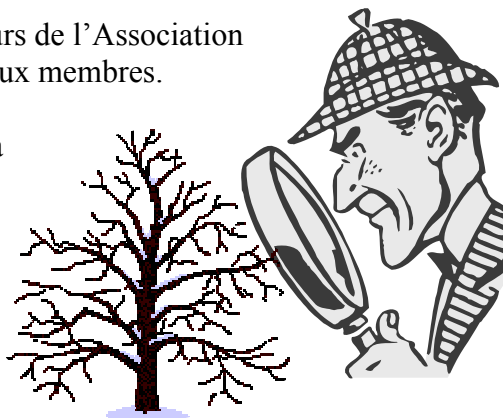
## L'ENTRAIDE GÉNÉALOGIQUE

Georges Frigon (93)

Les chercheurs de l'Association s'adressent aux membres.

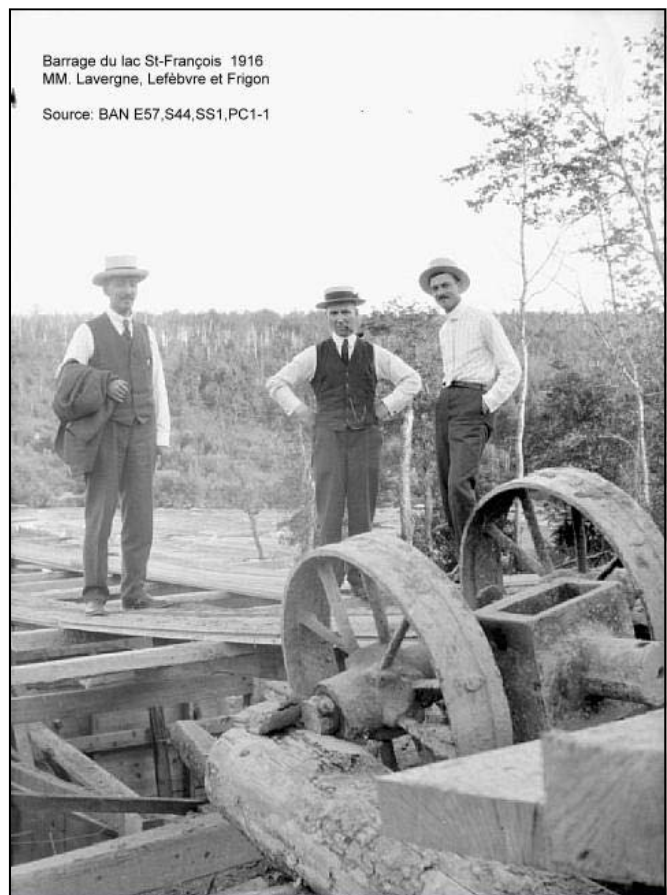
Aidez-nous à identifier le Frigon mentionné sur la photo.

Connaissez-vous ce lac St-François et ce barrage?



Les informations peuvent être acheminées à:

Georges E. Frigon  
165, rue Bélanger,  
Trois-Rivières, QC G9B 1Y4  
Téléphone : (819) 377-7918  
Courriel : [frigon.georges@cgocable.ca](mailto:frigon.georges@cgocable.ca)



Barrage du lac St-François 1916  
MM. Lavergne, Lefebvre et Frigon  
Source: BAN E57,S44,SS1,PC1-1